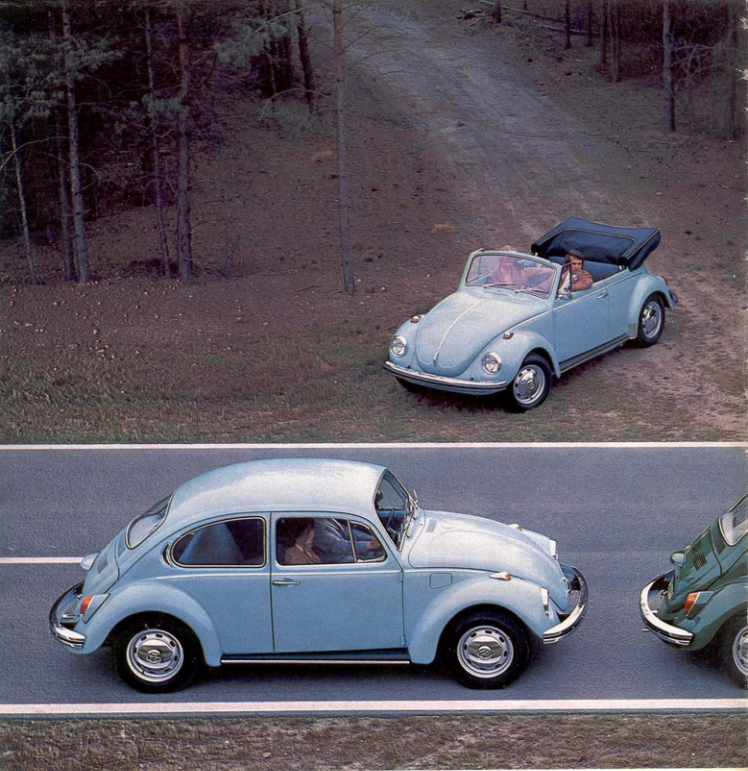


**Die VWs.  
Und der VW,  
den Sie  
fast nie sehen.**



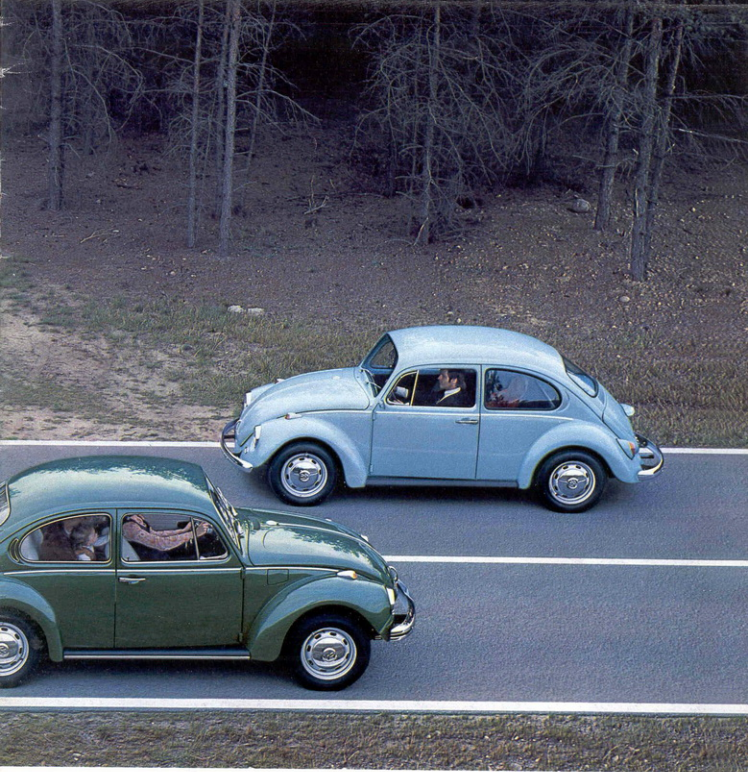
## Sie sehen täglich eine Menge VWs

Über 14 Millionen wurden schon gebaut und verkauft. Denn der Käfer ist wahrscheinlich das universellste Auto der Welt. Die Leute haben sich so an seinen Anblick gewöhnt, dass viele sich überhaupt nicht mehr bewusst sind, was für ein aussergewöhnliches Auto er ist.

Der neueste ist der VW 1302: der Superkäfer (unten rechts). Sein Kofferraum vorn ist mit 260 Litern fast doppelt so gross wie der des VW 1300. Seine erprobte VW-Technik:

Einzelrad-Aufhängung mit Federbein-Vorderachse und Schräglenker-Hinterachse für gute Strassenlage. Zweikreisbremsanlage. Sicherheitsvorkehrungen wie Sicherheitslenkrad und Sicherheitslenksäule sowie stossverzehrende Bug- und Heckpartie.

Der VW 1200 (oben rechts) bringt Sie mit einer Spitze von 115 km/h wohin Sie wollen, diese Spitze ist auch seine Dauergeschwindigkeit.



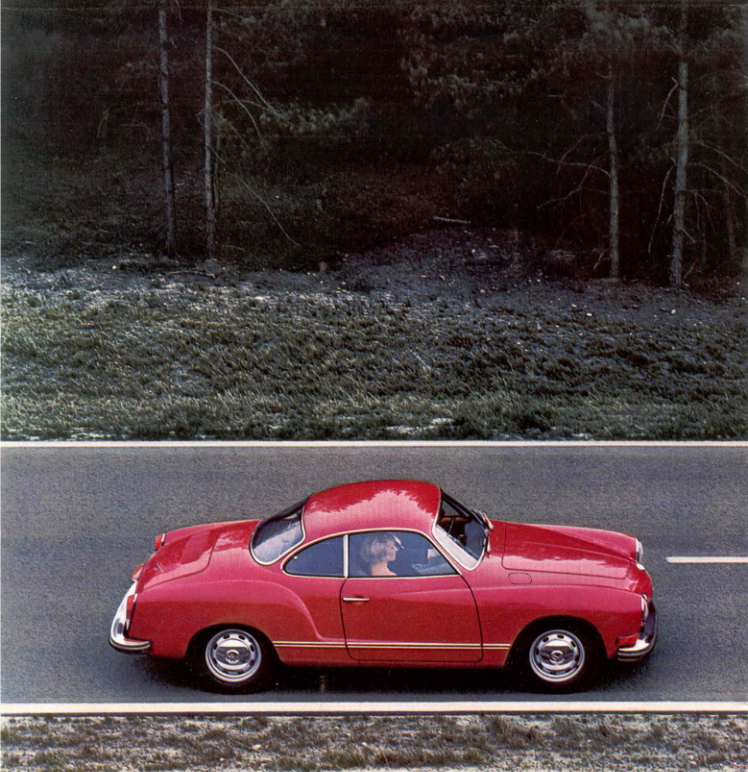
## auf unseren Strassen: Da sind die Käfer.

Mit 50 PS (60 SAE-PS) ist der VW 1302 S der stärkste Käfer. Er beschleunigt entsprechend – und seine Spitze liegt bei 130 km/h. Sonst entspricht er dem VW 1302.

Es gibt den Superkäfer auch als Cabriolet. Die Karosserie montiert seit vielen Jahren Karmann.

Der 1300-Käfer links unten sieht fast genauso aus wie der VW 1200. Nur ist sein Motor um 100 ccm grösser und um 10 PS stärker. Seine Spitze liegt bei 125 km/h. Natürlich kostet er mehr als der VW 1200. Aber auch er ist seinen Preis wert.

Für alle Käfer gilt: sie sind preiswert, ausgezeichnet verarbeitet und haben einen luftgekühlten 4-Zylinder-Motor, der an der Hinterachse sitzt.



## Die VW

Das sind besonders sportliche VWs.

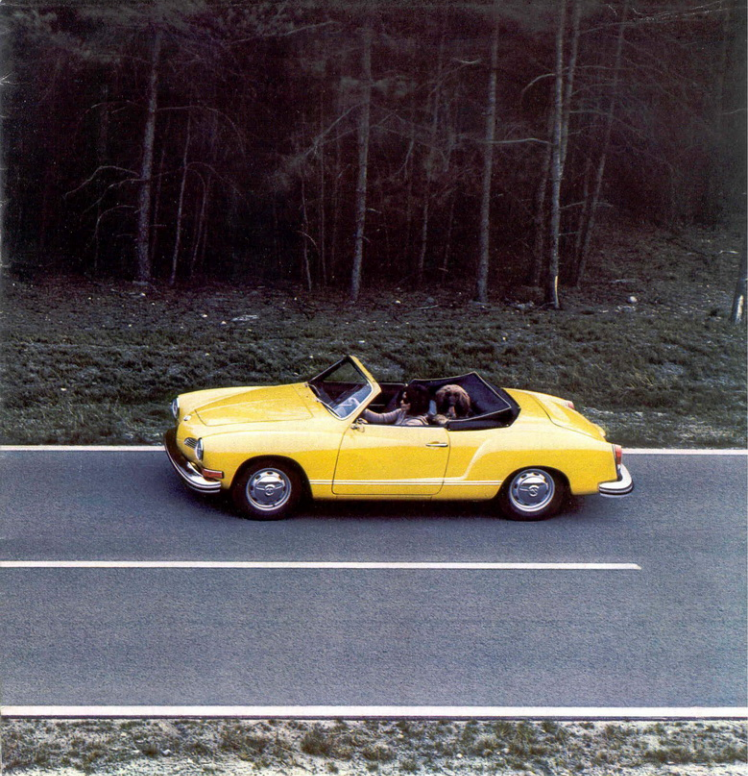
Unter der Karosserie steckt die Technik des Käfers, mit all ihrer Zuverlässigkeit. Darauf sitzt die Karosserie des Italieners Ghia, mit italienischer Eleganz und Schönheit.

Karmann baut sie – die gleiche Spezialfirma, die auch die Karosserie des Käfer-Cabriolets macht. Und Karmann wendet an diesen Wagen soviel Sorgfalt, dass viele Arbeiten noch von Hand ausgeführt werden.

Den VW Karmann Ghia gibt es als Cabriolet und als Coupé. Nehmen Sie als Zeichen für die Qualität, die in diesem Auto steckt, nur einmal das Dach des Cabriolets: es ist nicht einfach eine dünne Schicht aus Segeltuch, sondern ein handgenähtes Fünf-Schichten-Verdeck, das gegen Nässe, Hitze und Kälte isoliert und innen kunststoffverkleidet, also abwaschbar ist.

[www.vw1302.de](http://www.vw1302.de)

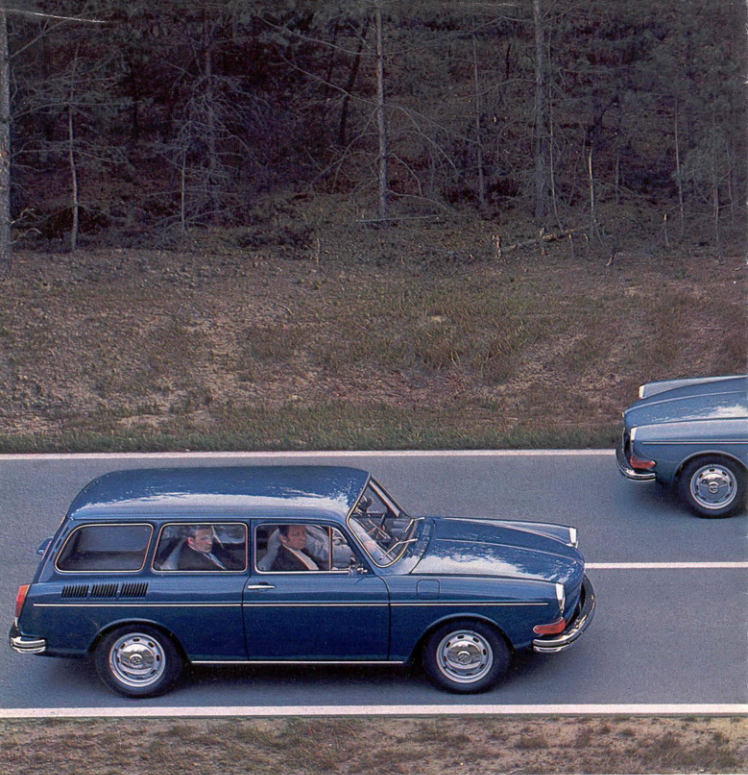




## Karmann Ghia.

Der Karmann Ghia erreicht eine Spitze von 138 Kilometer pro Stunde und fährt mit ebenso hoher Dauergeschwindigkeit. Die VW-Sicherheit ist eingebaut.

Natürlich kostet er mehr als ein Käfer. Aber es gibt eine Menge Leute, die lassen sich die Verbindung von VW-Zuverlässigkeit und sportlicher Schönheit gern etwas kosten. Weil es das sonst nirgends zu kaufen gibt.



## Die VW

Diese drei VWs haben den Motor gemeinsam: eine luftgekühlte 1600-ccm-Maschine, die – als kompaktes Antriebsaggregat im Heck montiert – direkt und ohne Kraftverlust die Hinterräder antreibt. Und die durch ihr Gewicht gleichzeitig die Bodenhaftung verbessert.

Die VW 1600 haben ferner gemeinsam, dass sie als Familien-Limousinen komfortabel ausgestattet sind; mit Bodenteppichen, mit vollständiger Verkleidung an Wänden und Dach-

himmel und mit anatomisch korrekten Sitzen.

Die Karosserien aber sind, wie Sie sehen, sehr verschieden. Denn nicht alle Leute stellen die gleichen Anforderungen an ihr Auto. Deshalb gibt es den VW 1600 als Stufenheck-Limousine sowie als Fließheck-Limousine. Und als Variant – für Familien, die besonders viel Platz brauchen. Natürlich gibt es jedes dieser Modelle als Normal- und in Luxus-Ausführung. Die Technik aber ist immer dieselbe.



## 1600.

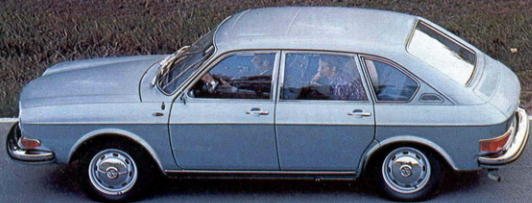
Alle drei VW 1600 bringen ein grosses Paket Sicherheit mit – Sicherheitslenkrad, Sicherheitslenksäule, Zweikreis-Bremssystem, Sicherheitskarosserie und so fort.

Und eine optimale Strassenlage durch Einzelrad-Aufhängung, Stabilisator vorn sowie Schräglenker-Hinterachse, die für besonders sichere Radführung bei hohem Tempo, in scharf gefahrenen Kurven und auf glatter Strasse sorgt.

Jeder VW 1600 genügt natürlich den scharfen VW-Qualitätsansprüchen und bekommt den berühmten VW-Service.

Das sind ebenfalls zwei bedeutende Pluspunkte.



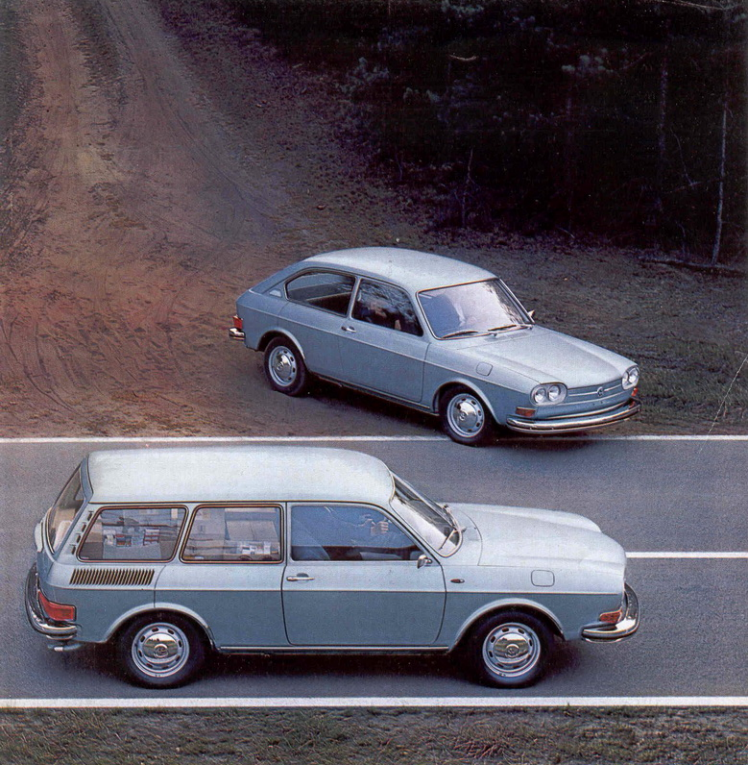


## Die VW

E bedeutet Einspritzung, denn dieser technisch fortschrittliche Wagen wird serienmässig mit elektronischer Benzineinspritzung gebaut.

Die elektronisch gesteuerte Einspritzung des 80-PS-Motors dosiert die Benzinverteilung – je nach Betriebszustand – so flexibel und genau, dass ständig ein optimales Benzin-Luft-Gemisch garantiert ist. Das erbringt beste Leistungsausbeute, günstigsten Verbrauch und hohe Elastizität des Motors – unter allen Fahrbedingungen.





## 411 E.

Die Räder sind einzeln aufgehängt. Zusammen mit den Federbeinen vorn und den Schräglenkern hinten ergibt das eine optimale Strassenlage.

Der VW 411 E ist eine hervorragende Reise-limousine, die Sie als Zweitürer, Viertürer oder als Variant kaufen können.

VW 411 E und VW 411 LE sind Automobile von luxuriöser Ausstattung und Geräumigkeit. Aber wie alle VWs, bieten auch sie ein Maximum an Wirtschaftlichkeit im Gebrauch.



## Da ist der

Das jüngste Mitglied im VW-Club repräsentiert einen neuen Beginn bei VW. Als luxuriöser Mittelklassewagen mit moderner Technik, Reihenmotor, Frontantrieb und Wasserkühlung hat er ein Konzept, das in unser Konzept passt.

Der VW K 70 ist eine sportliche, dabei aber geräumige Reise-Limousine: mit vier Türen, 700-Liter-Gepäckraum und allem Komfort für lange Strecken. (Der natürlich auch bei der Fahrt zum Supermarkt nicht stört.) Sie bekommen ihn in zwei Ausstattungen: Normal und Luxus. Und jede davon in zwei Stärken: Mit 75 PS (88 SAE-PS) oder aber mit 90 PS (105 SAE-PS).



## VW K 70.

Sicher, der VW K 70 ist nicht gerade billig. (Aber nicht so teuer, wie Ihre Nachbarn glauben.) Und er ist luxuriös. Aber auch er hat den VW-Service mit der VW-Diagnose im Rücken.

Er fährt rund 160 km/h schnell. Und bestehend ist sein klares und zeitloses Design: Grosse Fenster. Gut geschnittene Seiten. Viel Stil. Eben viel VW K 70.

Wir haben damit ein ziemlich ungewöhnliches Auto auf die Strasse gebracht. Es wird nie zu den gewöhnlichen gehören, sondern zu den Autos, die man beachtet.





## Da sind die

Sie befördern bis zu 8 Fahrgäste. Rasch und sicher. Und dabei sehr sanft. Denn sie behandeln Menschen als Menschen und nicht als Frachtgut.

Mit dem VW-Personen-Transporter bekommen Sie einen kompakten Wagen, der eine Menge Platz bietet und nur wenig Platz braucht: er kommt mit dem Parkplatz eines VW-Käfers aus. Und er passt in jede normale Garage.

Es gibt ihn auch als Lastentransporter — für den Fall, dass Ihr Geschäft darin besteht, Koffer oder Lasten, Steine oder Zäune, Hosen, Rosen, Fässer oder Flaschen bis zu 1000 Kilo zu transportieren.

Und es gibt ihn in vielen verschiedenen Ausführungen. Damit Feuerwehrlaute mit ihm fahren können oder Paketbriefträger, Arbeiter oder Ärzte. Und Krankenschwestern im Einsatz.



## VW-Personen-Transporter.

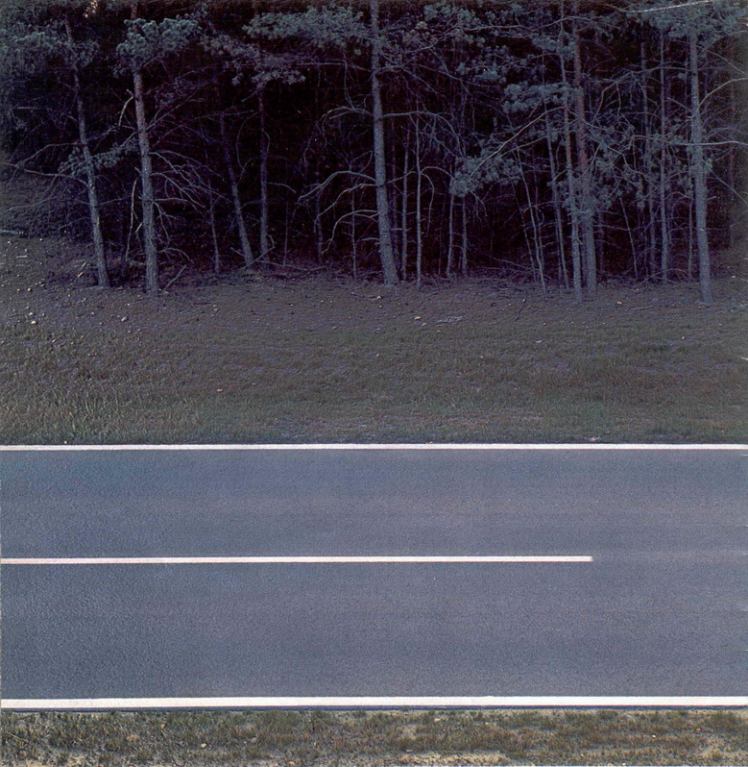
Der luftgekühlte Motor ist hinten eingebaut. Und weil er dort die Antriebsachse belastet, hat der VW-Transporter mehr Bodenhaftung, wenn die Fahrt einmal rasanter oder aber die Fahrbahn einmal schwieriger ist. Also mehr Sicherheit.

Er ist ausgestattet, als sei er eine Limousine.

Und er ist der einzige Transporter der Welt, der sich des VW-Service rühmen kann. Und damit natürlich auch der VW-Diagnose.

Alle diese VWs können Sie auf allen Strassen dieser Welt an allen Tagen sehen.

Aber es gibt einen VW, den Sie fast nie sehen.



## Da ist ein VW,

VWs werden so gebaut, dass sie laufen und laufen und laufen.

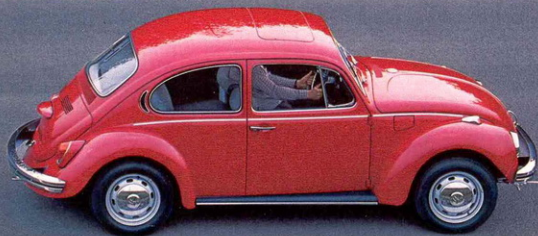
Zuerst wird das Material jedes VW's vor der Verarbeitung auf seine Qualität hin geprüft. Was in dieser Prüfung versagt, wird nicht verwendet. Danach muss jeder Wagen Inspektion nach Inspektion über sich ergehen lassen, ehe die Freigabe erfolgt. Und die Inspektionen während des Produktionsvorganges wiederum werden ständig durch Stichproben überprüft.

Mit den Augen und mit Computern.

Schliesslich wird jeder VW noch einmal inspiziert: auf dem Prüfstand. Insgesamt überwachen 8655 Inspektoren die VW-Produktion. Und weitere 570 Mitarbeiter überwachen die Qualität in Labors und Messräumen.

Nach all diesen Prüfungen hat jeder Volkswagen jenes Extra, das ihn von allen anderen Autos unterscheidet: VW-Qualität und VW-Zuverlässigkeit. Serienmässig.





## den Sie fast nie sehen.

VW hat auch einen Service, der Qualität garantiert. Und zu diesem Service wiederum gehört die berühmte VW-Diagnose.

Ehe es sie gab, wurde fast jedes Auto der Welt nach bestimmten Regeln inspiziert und gewartet. Das war besser als nichts. Aber nicht genug.

Meist fehlte die Zeit, den Fahrzeugzustand genau festzustellen. Und weil oft die exakten Daten des Fahrzeugs schwer zu ermitteln

waren, gab es Fehldiagnosen sowie Irrtümer.

Bei der VW-Diagnose werden die wichtigen Messungen und Prüfungen mit speziellen elektronischen Testgeräten durchgeführt. Und ein minutiöser Diagnosebericht sagt Ihnen – zuverlässiger als je zuvor – wie gut Ihr VW ist: im Motor, im Fahrwerk, in den Achsen, in den Bremsen, in der Elektrik usw.

Wir meinen, diese Art Fortschritt passt gut zu VW. Und zu VW-Fahrern.

# Welchen VW dürfen wir Ihnen zeigen?



153.121.02 · Printed in Germany · Änderungen vorbehalten · 8/71

[www.vw1302.de](http://www.vw1302.de)