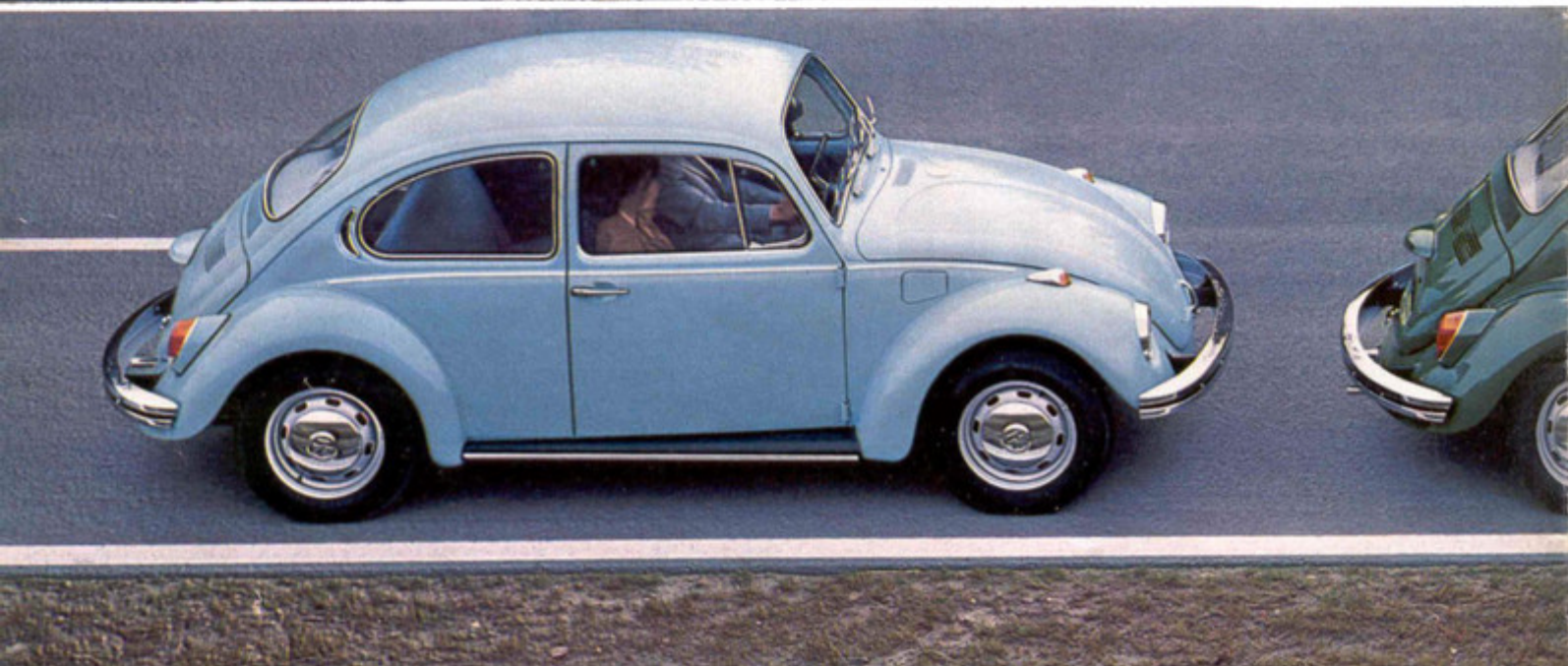


**Los Volkswagen
que usted ve.
Y el que no verá
casi nunca.**



Usted ve muchos Volkswagen

De los que hemos fabricado y vendido más de 14 millones. Por lo que el Escarabajo es hoy, probablemente, el automóvil más universal del mundo. Y más particular: por su concepción, por la calidad de sus materiales, por la forma de su fabricación y por sus muchas innovaciones técnicas.

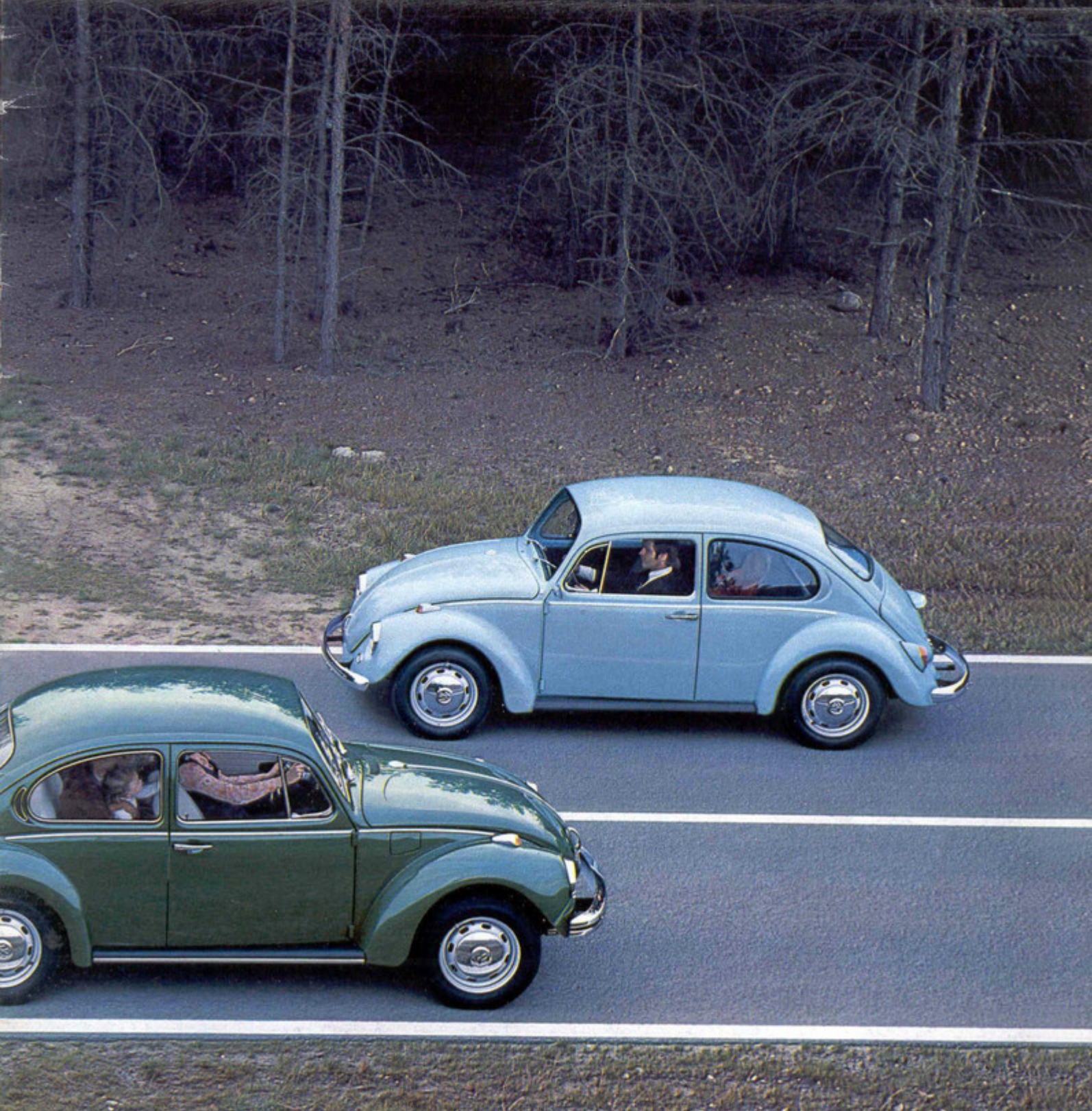
El último de la serie es el VW 1302 S: el Escarabajo de los Escarabajos (abajo a la derecha). Su portaequipaje de 260 litros es casi el doble de grande que el del VW 1300. Y esta es su acreditada técnica VW: suspensión independiente en cada rueda con eje delantero provisto de conjuntos telescópico-helicoi-

dales y eje trasero con guías transversales; instalación de frenos de circuito doble con frenos de disco delante; columna de dirección y volante de seguridad, así como partes delantera y trasera construidas como zonas absorbentes de los golpes de colisiones.

Con 60 CV es el VW 1302 S el Escarabajo de mayor potencia. De mayor aceleración. Y su velocidad es de 130 km/h. Por lo demás, es como el VW 1302.

El Escarabajo de los Escarabajos también se fabrica en versión de Cabriolet. Su carrocería la construye Karmann desde hace ya muchos años.

El VW 1200 (parte superior derecha) le llevará a



diariamente: Los Escarabajos.

usted a donde desee. A 115 km/h: su velocidad máxima y de crucero. Usted puede conducirlo durante todo el día sin que el motor diga de pronto que no.

El Escarabajo 1300 (abajo a la izquierda) tiene un aspecto casi idéntico al del VW 1200. Pero su motor es 100 cm³ mayor y 10 CV más potente. Su velocidad máxima es de 125 km/h. Cuesta, claro está, algo más que el VW 1200. Pero, pese a todo, es un automóvil muy económico.

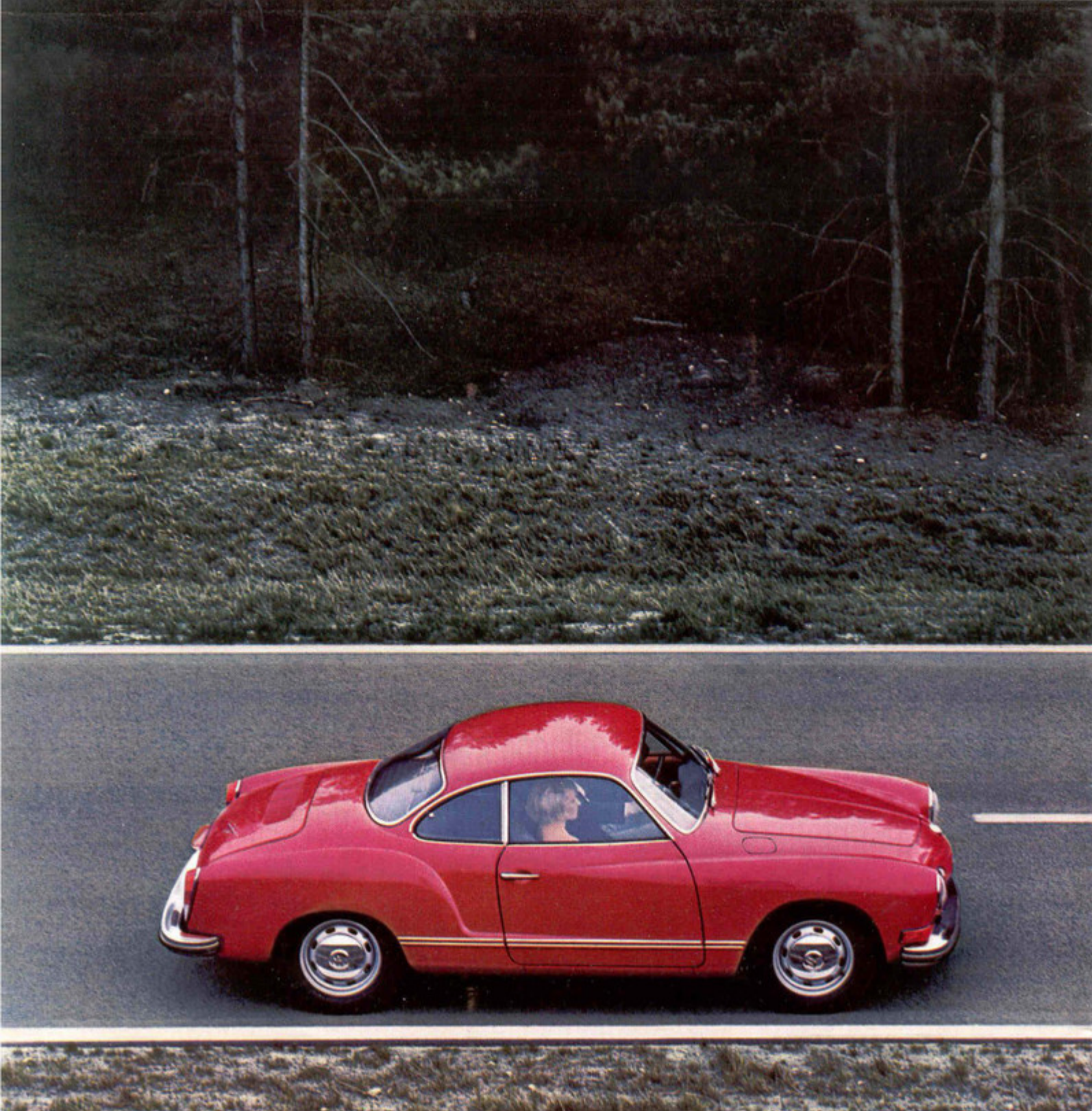
Esto no significa que hayamos economizado en los materiales. (Si así fuera, no durarían nuestros autos tantos y tantos años.) Al contrario: en los Escarabajos

empleamos materiales de calidad especial. Y esto nos lo podemos permitir precisamente porque fabricamos muchos automóviles. Y, por tanto, podemos comprar lo que precisamos a precios más bajos.

Algo común a todos los Escarabajos: son de reducido precio, su acabado es de primera y todos tienen un motor de 4 cilindros, enfriado por aire y situado en el eje trasero.

También común a todos los Escarabajos: usted los verá por todas partes.

(Aunque hay un Volkswagen que usted no verá casi en ninguna parte.)

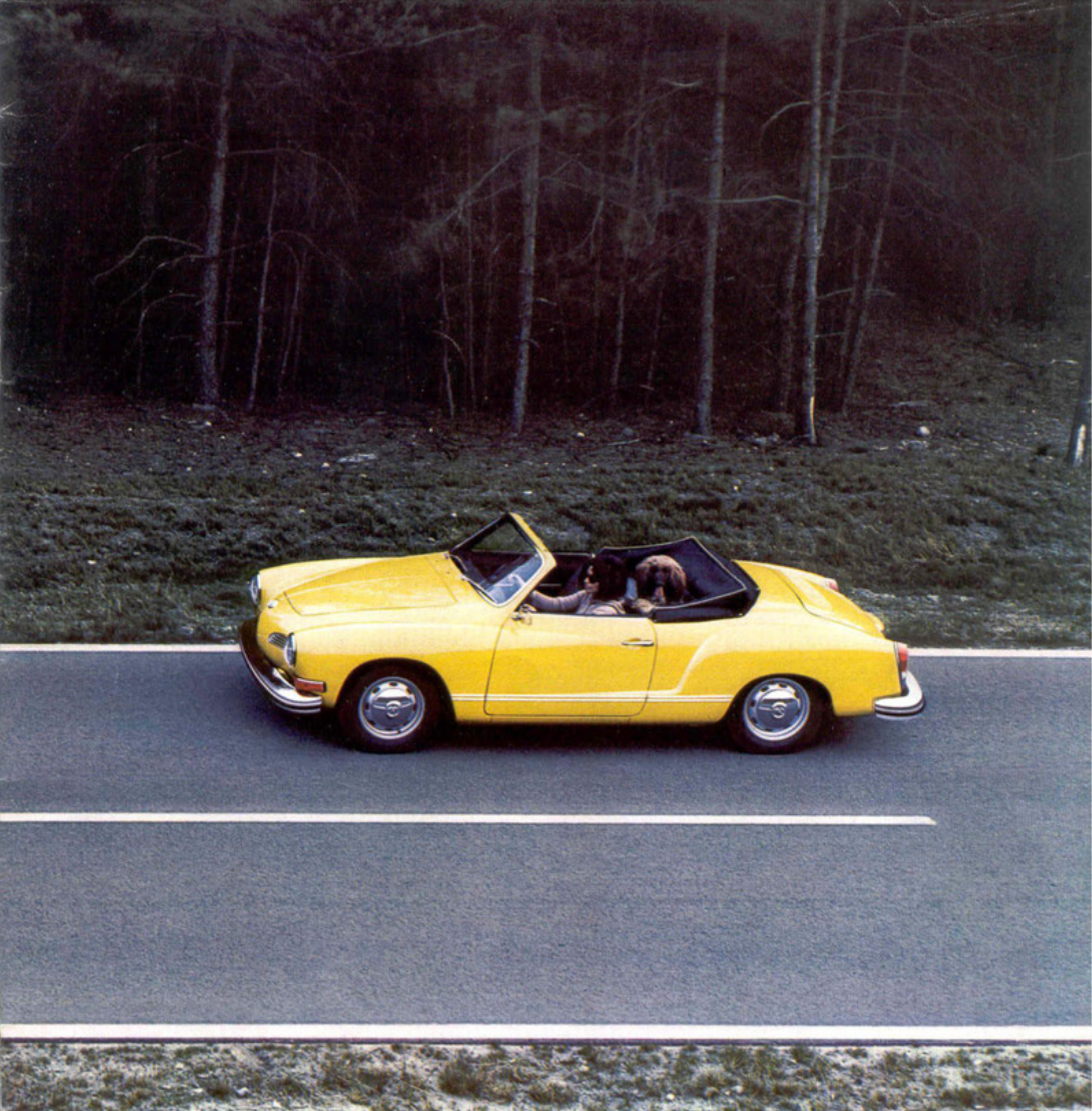


EI

El Volkswagen deportivo por excelencia. Su carrocería aloja toda la técnica del Escarabajo, con toda su confiabilidad. Y esta carrocería es una creación de Ghia: con toda esa elegancia y belleza típicamente italianas.

Karmann la construye – la misma empresa especializada que fabrica las carrocerías de los Cabriolets VW. Y lo hace con tanto esmero que muchos de los trabajos se efectúan incluso manualmente.

Hay dos versiones del Karmann Ghia VW: Cabriolet y Cupé.

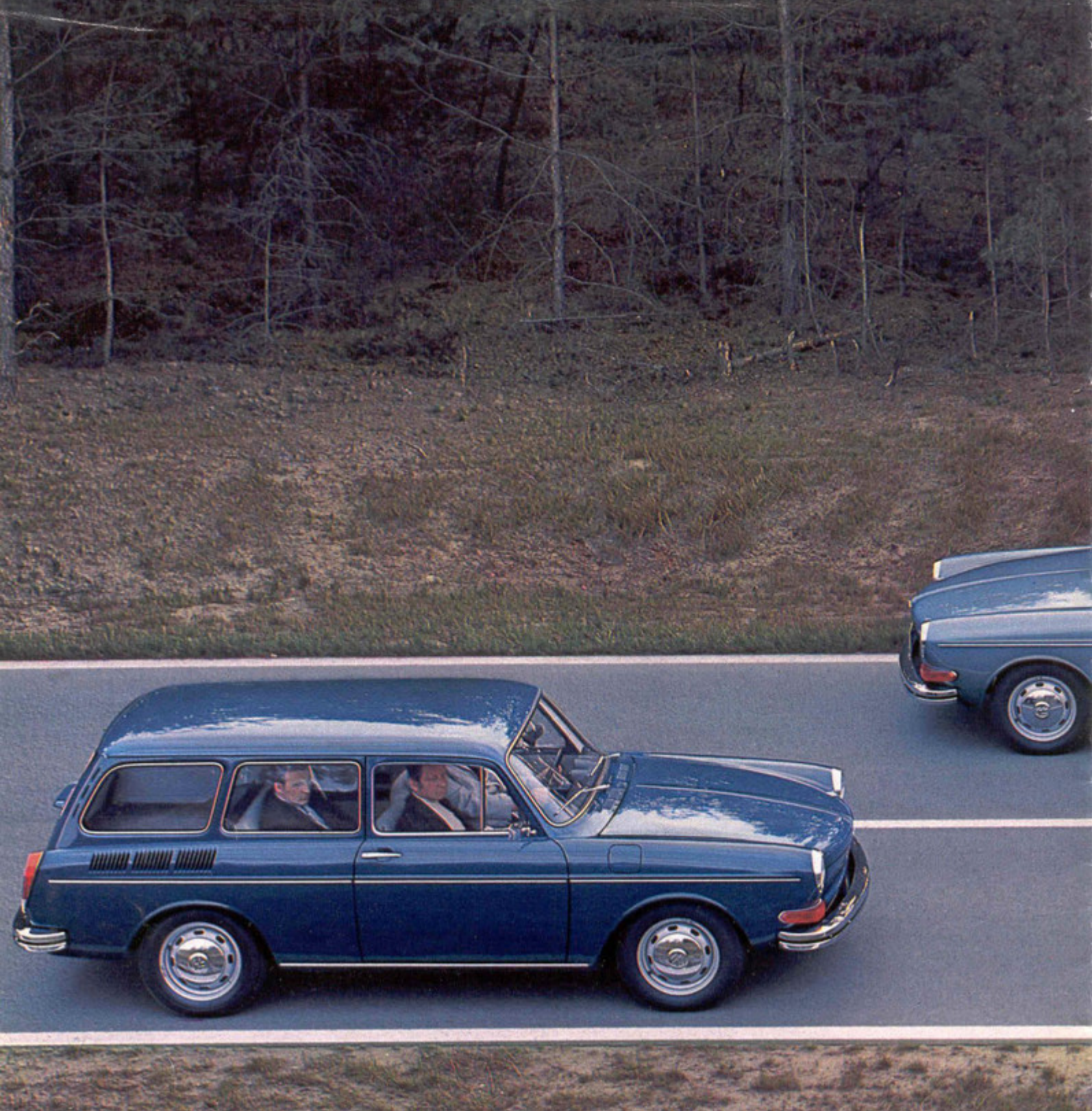


Karmann Ghia.

Como muestra de la calidad de este automóvil tomemos ahora la capota del Cabriolet. No se trata de una simple lona de vela, delgada ella, sino de una capota cosida a mano y compuesta de cinco revestimientos, por lo que aísla contra el calor, frío y humedad. Y es además lavable por tener un recubrimiento interior de plástico.

El Karmann Ghia alcanza una velocidad máxima de 138 km/h. Y a esta velocidad marcha, marcha y marcha. Con toda la seguridad VW.

Claro está que cuesta más que el Escarabajo. Ahora bien, hay mucha gente que gasta gustosamente su dinero para adquirir esta combinación de confiabilidad VW y airosa belleza deportiva. Porque es única.



Los

Estos tres Volkswagen tienen en común un mismo motor: un compacto grupo propulsor de 1600 cm³, enfriado por aire y situado en la parte posterior, desde donde impulsa las ruedas traseras directamente y sin pérdidas de potencia. Y donde, al mismo tiempo, su peso mejora la adherencia a la carretera.

Los VW 1600 tienen también en común su confortable equipo de sedanes para la familia: con alfombrado, revestimiento completo de los laterales y techo interior y con asientos de configuración anatómica.

Pero, como usted puede apreciar, las carrocerías difieren grandemente. Puesto que la idea que cada uno tiene de su auto preferido es asimismo muy distinta. Por tal razón, se suministra el VW 1600 en versión de sedán con parte posterior escalonada, o bien con parte posterior en declive. Y también en versión de Variant: para las familias que necesitan no ya mucho, sino muchísimo espacio. Cada una de estas versiones se puede adquirir como modelo corriente o de lujo. Pero la técnica es siempre la misma.



VW 1600.

Los tres VW 1600 ofrecen muchos factores de seguridad: volante almohadillado, columna de dirección comprimible, circuito doble de frenos, carrocería de seguridad etc.

Ofrecen asimismo una estabilidad de marcha óptima gracias a la suspensión independiente en cada rueda, al estabilizador delantero y al eje trasero con guías transversales, que garantiza una conducción de las ruedas excepcionalmente segura, incluso a gran velocidad, en curvas cerradas o sobre pisos resbaladizos.

Naturalmente, todos los VW 1600 han de sufrir con éxito las rigurosas comprobaciones de calidad VW. Y a su disposición está el famoso Servicio VW.

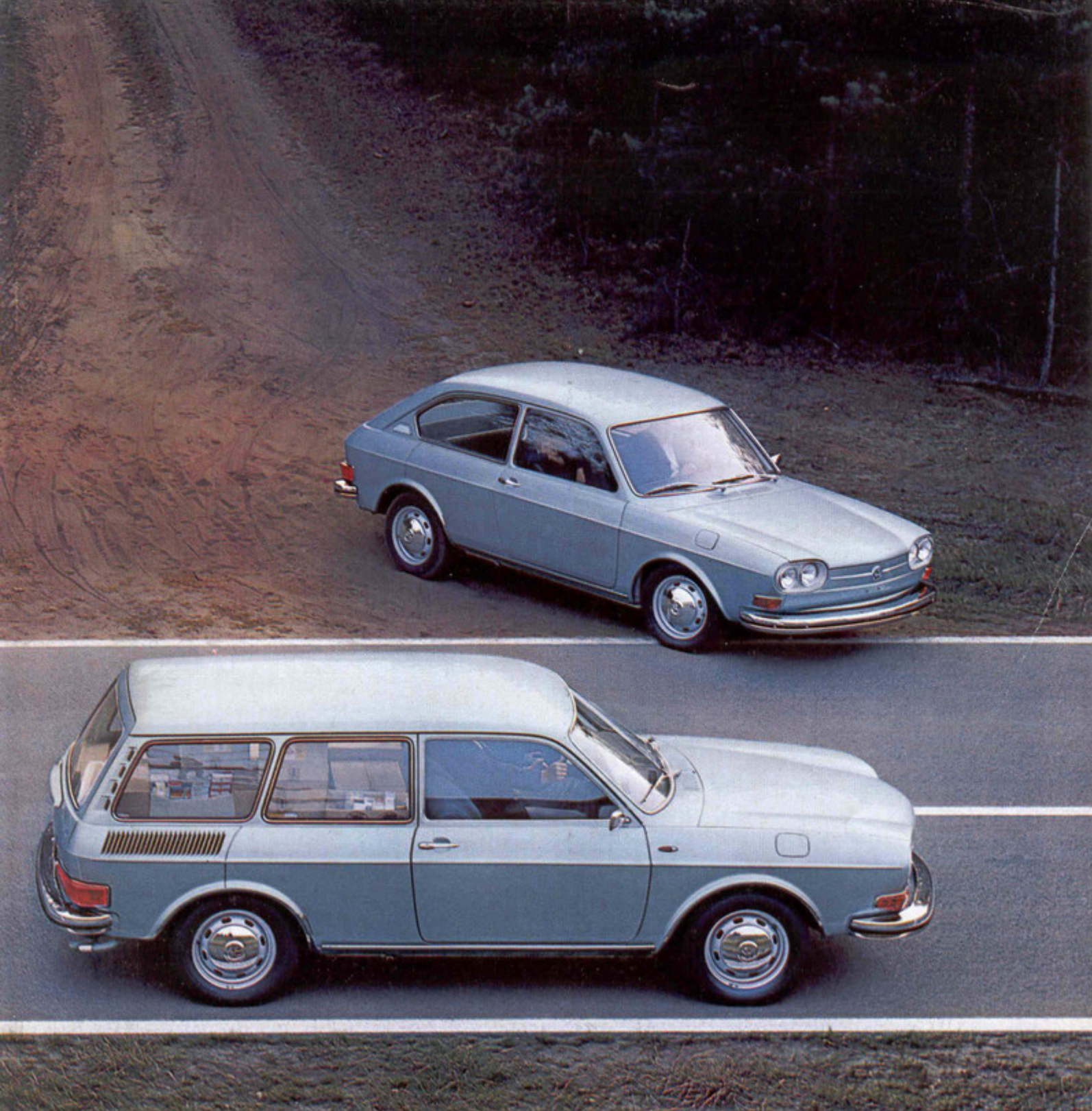
Dos puntos positivos más. Y no de poca importancia.



Los

E significa Electrónica. Puesto que este automóvil es técnicamente tan progresivo que tiene un dispositivo de inyección electrónica del combustible en su equipo corriente.

Este sistema de control electrónico del motor de 85 CV dosifica el combustible, de acuerdo con las diferentes condiciones de marcha, de un modo tan exacto y flexible que en todo momento garantiza una mezcla óptima del aire y gasolina. El resultado es el mejor rendimiento posible, el consumo más ventajoso y una gran elasticidad del motor — en cualquier circunstancia.



VW 411 E.

Las ruedas van suspendidas con independencia unas de otras. Esto, unido a los conjuntos telescópico-helicoidales delanteros y las guías transversales posteriores, proporciona una estabilidad de marcha óptima.

El VW 411 es un extraordinario sedán para viajes largos, que se suministra en modelos de dos o cuatro puertas, o en versión de Variant.

El VW 411 E y VW 411 LE son automóviles de un equipo lujoso y mucho espacio. Pero, como todos los Volkswagen, ofrecen también un máximo de economía en el consumo.

**EI**

El socio de más reciente fecha del Club Volkswagen representa algo así como una nueva fundación del mismo: con su motor en línea, propulsión delantera y refrigeración por agua ofrece este lujoso automóvil de tipo medio una técnica moderna y una serie de cualidades que sólo gracias a la calidad VW son concebibles en la concepción VW.

El VW K 70 es un sedán para la familia espacioso y, al mismo tiempo, deportivo: con cuatro puertas, portaequipaje de 700 litros y todo el confort que se precisa para efectuar recorridos largos. (Que, naturalmente, tampoco estorba para ir al supermercado.) Se puede adquirir en dos versiones: corriente y de lujo y cada una de ellas bien con motor de 105 CV o de 88 CV.



VW K 70.

Sí, claro, del VW K 70 no se puede decir precisamente que sea barato. (Pero tampoco es tan caro como suponen los vecinos.) Y ofrece mucho lujo en su equipo. Y el lujo del Servicio VW y de la Diagnósis VW.

El VW K 70 se desliza agradablemente por autopistas y carreteras a 158 km/h.

Agradable para sus ocupantes. Y para los que lo ven: con su diseño de claras líneas y sin influencias de modas efímeras se destaca de todos los demás autos. Con sus grandes ventanillas. Con sus laterales de elegante corte. Con su mucho estilo.



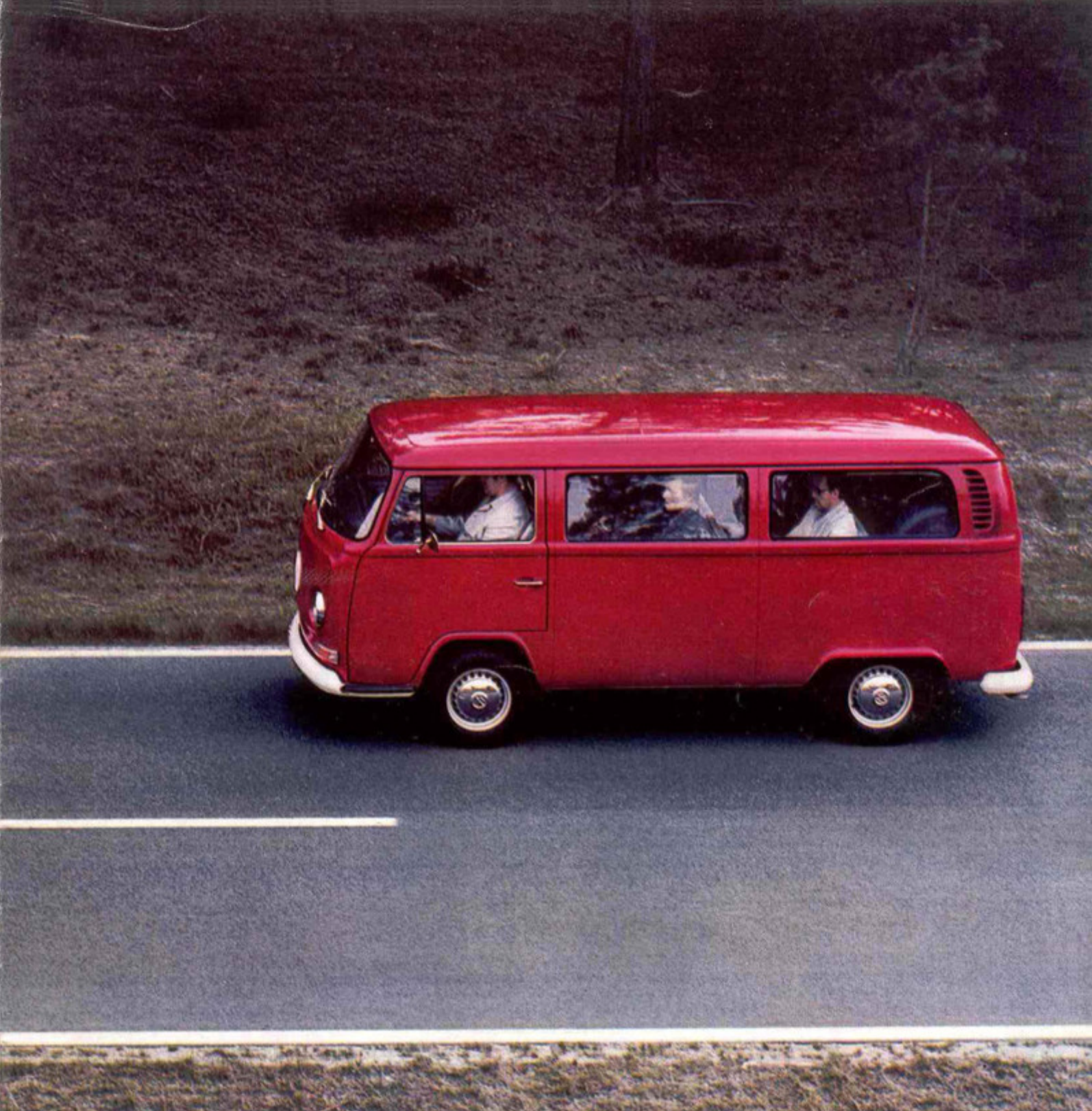
Los

Pueden desplazar hasta ocho pasajeros. Con rapidez y seguridad. Y, también, con comodidad. Puesto que transportan los pasajeros como pasajeros, no como mercancías.

Con el Microbús VW adquirirá usted un vehículo compacto que ocupa poco espacio, pero ofrece mucho en su interior: precisa tan poco sitio para estacionar como el Escarabajo VW. Y cabe en cualquier garaje normal para autos de pasajeros.

Este vehículo se suministra en diferentes versiones. A fin de que lo puedan utilizar bomberos o carteros, trabajadores, médicos, o enfermeras.

También se suministra como vehículo para el transporte de mercancías. Para el caso de que usted necesite llevar de un lado para otro 1.000 kilos de maletas o paquetes, ladrillos o rollos metálicos, ropa, rosas, barriles o botellas.

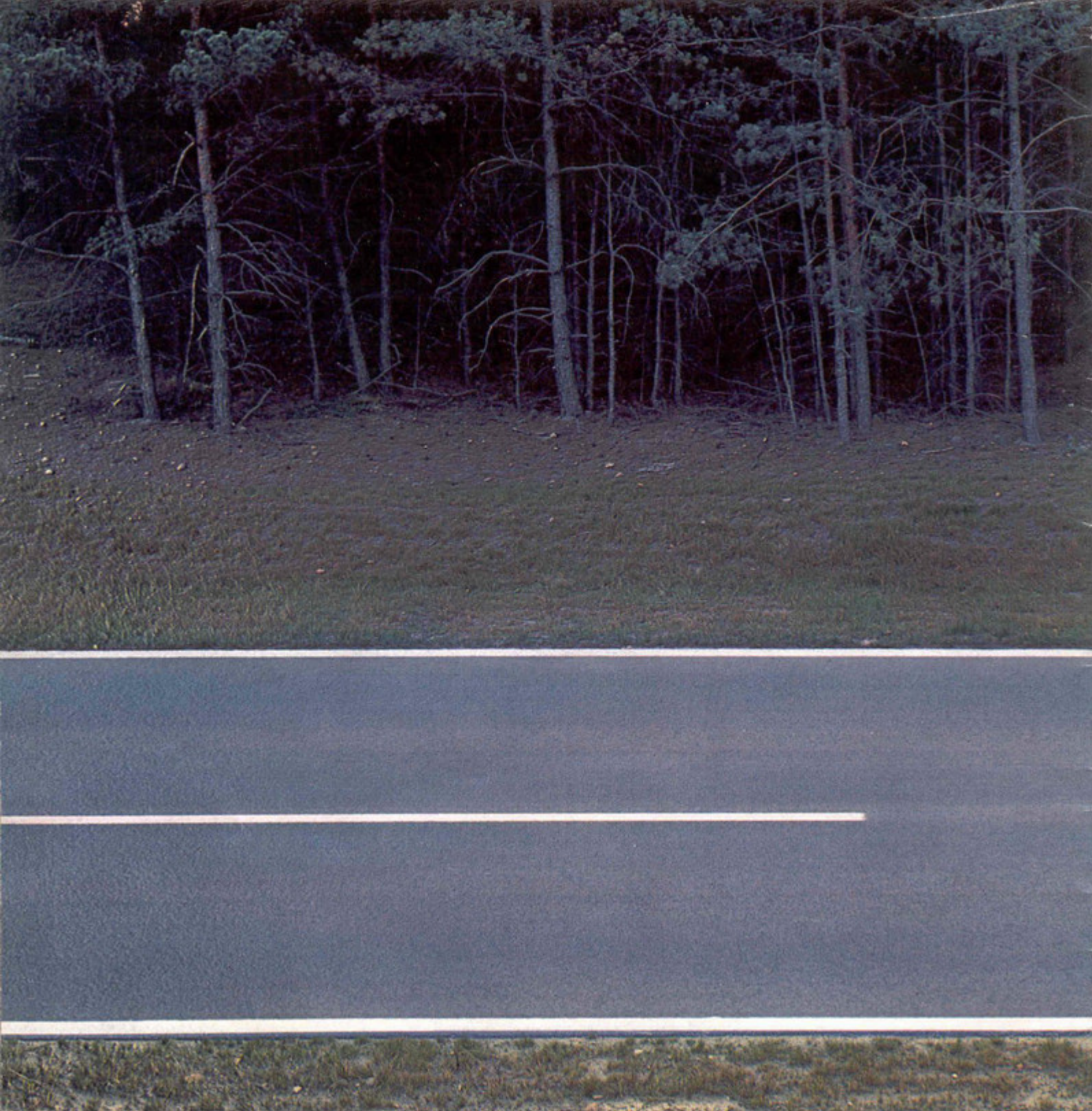


Microbuses VW.

El motor enfriado por aire está ubicado en la parte posterior. Y dado que así carga su peso sobre las ruedas propulsoras, tiene el Vehículo de Transporte VW una mayor adherencia a la carretera cuando se conduce con mucho brío o rueda sobre una calzada difícil. Es decir, tiene mayor seguridad.

Su equipo interior es el de un automóvil de pasajeros. Y es el único vehículo de transporte del mundo que puede preciarse de poseer el apreciado Servicio VW. Y la no menos famosa Diagnósis VW.

Todos estos Volkswagen los puede usted ver todos los días en todas las carreteras del mundo. Pero hay un Volkswagen que usted no verá casi nunca.



Este es el Volkswagen

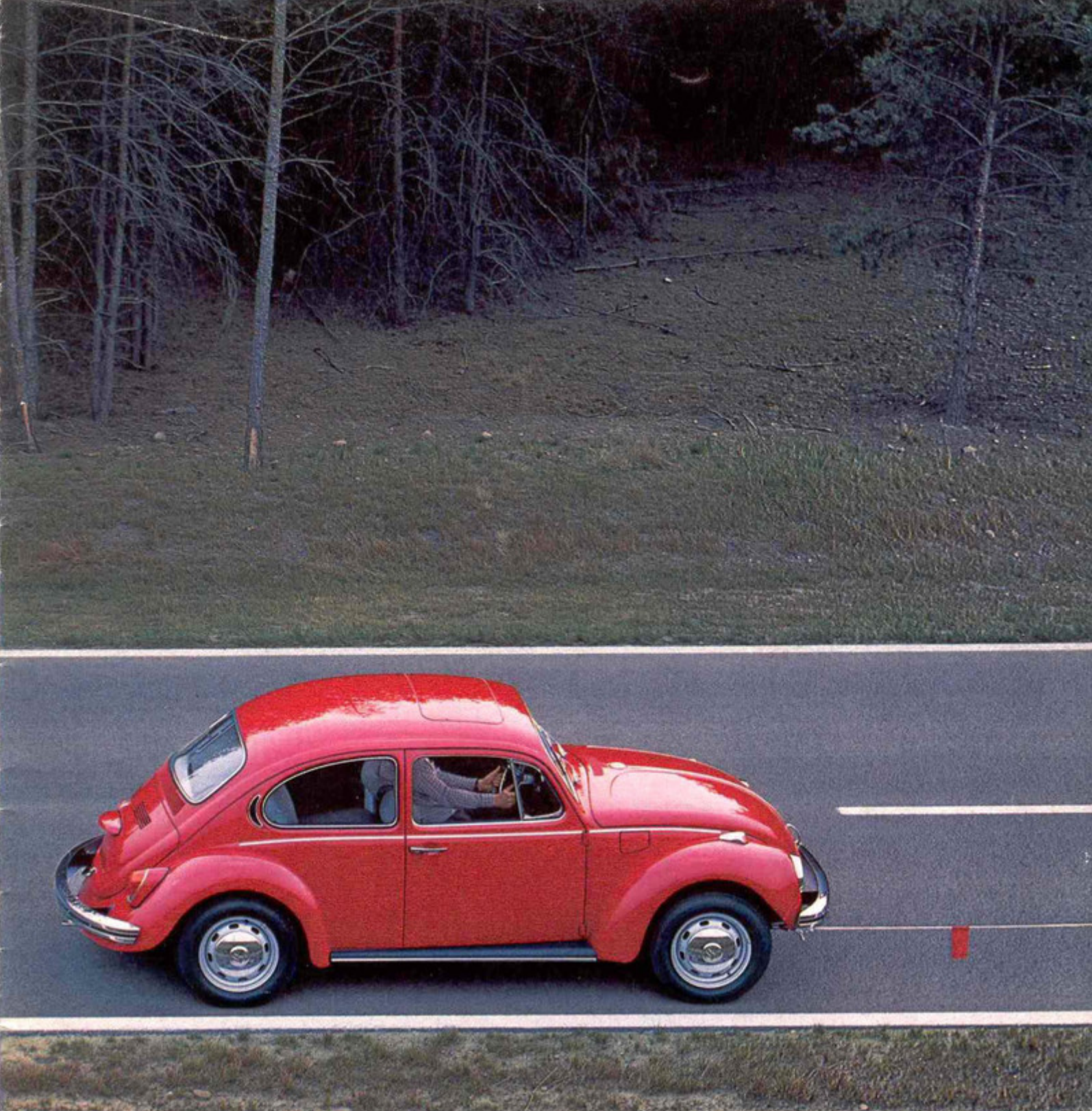
Los Volkswagen están fabricados de tal forma que marchan y marchan y marchan.

Primeramente, y antes de comenzar con la fabricación, el material de todos los Volkswagen es sometido a controles de calidad. Y todo lo que no reúne los requisitos exigidos, no es utilizado. Después, ya durante el proceso de producción, se efectúa inspección tras inspección en todos y cada uno de los autos. Estas inspecciones son a su vez supervisadas continuamente mediante verificaciones al azar. Verificaciones a ojo y con computadores.

Finalmente, se realiza una inspección más en todo Volkswagen: en el banco de pruebas. Un total de 8.655 inspectores supervisan la producción de los Volkswagen. Y otros 570 efectúan comprobaciones de calidad en laboratorios e instalaciones de medición.

Después de pasar por todas estas verificaciones adquieren los Volkswagen esos extras que los diferencian de los demás autos: calidad VW, confiabilidad VW. (Esos extras comprendidos en su equipo corriente.)

Volkswagen tiene un servicio que garantiza la calidad. Y de ese Servicio forma parte la Diagnósis VW.



que no verá casi nunca.

Antes de su implantación, se efectuaba la inspección y mantenimiento de casi todos los autos del mundo de acuerdo con determinadas reglas. Esto era mejor que nada. Pero no lo suficiente.

La mayoría de las veces faltaba el tiempo para comprobar con exactitud el estado del vehículo. Y puesto que con frecuencia era difícil determinar los datos exactos del auto, se producían errores y diagnósticos equivocados.

En la **Diagnosis VW** se realizan las mediciones y comprobaciones de importancia con aparatos verificados eléctricos de construcción especial. El resultado es un minucioso informe que le dirá a usted — con mayor seguridad que nunca — cómo se halla su automóvil Volkswagen: en el motor, chasis, instalación eléctrica etc.

Todo un progreso para todos los automóviles VW. Y para todos los conductores VW.

¿Qué Volkswagen desea ver ahora?

En ciertos países se suministra el VW 411 exclusivamente con motor de dos carburadores y 76 CV (SAE). Del mismo modo, existen países en los que el VW K 70 sólo se entrega con motor de 88 CV (SAE).
Por favor, infórmese en su Agencia VW acerca de los modelos suministrables en su País.



153.121.60 · Impreso en Alemania · Modificaciones reservadas · 8/71